

Rapport de mission de repérage des matériaux et produits contenant de l'amiante avant réalisation de travaux

Norme NF X 46-020 V .2017

45 RUE LAVOISIER

77000 MELUN



A \ INFORMATIONS GENERALES

A.1 \ DESIGNATION DU BÂTIMENT

Nature du bâtiment :	LOGEMENTS COLLECTIFS	Adresse :	45 RUE LAVOISIER 77000 MELUN
Date du permis de construire ou date de construction		Bâtiment :	
Etage :		Porte :	
Ref Cadastrale :	NC	Propriété de :	OPH77 10 AVENUE CHARLES PEGUY 77000 MELUN

A.2 \ DESIGNATION DU DONNEUR D'ORDRE

Nom :	OPH77	Documents remis :	
Adresse :	10 AVENUE CHARLES PEGUY 77000 MELUN	Moyens mis à disposition :	

A.3 \ EXECUTION DE LA MISSION

RAPPORT N° :	67LAG1306	Laboratoire d'Analyses :	ITGA
Repérage réalisé le :	13/09/2019	Adresse laboratoire :	3 RUE ARMAND HERPIN LACROIX - CS 46537 35065 RENNES CEDEX
Accompagnateur :		Numéro d'accréditation :	1-5967
Par :	Lyes IZABACHENE	Organisme d'assurance professionnelle :	AXA France
N° certificat :	1378	Adresse assurance :	313 Terrasses de l'Arche 92727 NANTERRE CEDEX
Date d'obtention :	03/09/2015	N° de contrat d'assurance :	10158549604
Organisme certificateur	CEBTP ZAC La Clef Saint Pierre - 12 Avenue Gay Lussac - 78990 ELANCOURT	Date de validité :	31/12/2019

B \ CACHET DU DIAGNOSTIQUEUR

FAIT LE 19/09/2019

Cabinet : EXPERT HABITAT & INDUSTRIE INGENIERIE

Nom du responsable : **DE TINGUY Emmanuel**

Nom du diagnostiqueur : **Lyes IZABACHENE**



C\ SOMMAIRE

Table des matières

A \ INFORMATIONS GENERALES	2
A.1 \ DESIGNATION DU BÂTIMENT	2
A.2 \ DESIGNATION DU DONNEUR D'ORDRE	2
A.3 \ EXECUTION DE LA MISSION.....	2
B \ CACHET DU DIAGNOSTIQUEUR	2
C \ SOMMAIRE	3
D \ CONCLUSIONS	4
E \ PROGRAMME DE REPERAGE	4
F \ CONDITIONS DE REALISATION DU REPERAGE	6
G \ RAPPORTS PRECEDENTS.....	6
H \ RESULTATS DETAILLES DU REPERAGE	7
ANNEXE 1 – PHOTOS DES ELEMENTS AMIANTES ET/OU NON AMIANTES.....	19
ANNEXE 3 – PROCES VERBAUX D'ANALYSES.....	25
ATTESTATION(S).....	27
CERTIFICAT DE COMPETENCES	28

D \ CONCLUSIONS

Dans le cadre de la mission décrite en tête de rapport, il n'a pas été repéré de matériaux et produits susceptibles de contenir de l'amiante

PIECE	ETAGE	ELEMENTS	DESCRIPTIF LABORATOIRE	REPERAGE	Echantillon	METHODE	ETAT	RESULTAT
NEANT								

JP : Jugement Personnel, ZPSO : Zone présentant des similitudes d'Ouvrage

Liste des locaux non visités concernés par les travaux et justification

PIECE	ETAGE	STATUT DE VISITE
NEANT		

Liste des éléments non inspectés et justification

PIECE	ETAGE	ELEMENTS	REPERAGE	RESULTAT
NEANT				

E \ PROGRAMME DE REPERAGE

PIECES CONCERNEES	PERIMETRE DU REPERAGE	REPERAGE	TRAVAUX	ELEMENTS	Echantillonnage	REMARQUES PARTICULIERES
	LOGEMENTS COLLECTIFS		Selon BT			

HABITAT 77 - oph de seine et marn		PAGE N° 1
NOM ET ADRESSE DE L'EXPÉDITEUR HABITAT 77 - oph de seine et marn ANT. MELUN PAYS SEINE 10 AVENUE CHARLES PEGUY CS 90074 77002 MELUN CEDEX Tél : 01 64 14 11 11 Siret : 27770001900015		BON DE TRAVAUX 2019 21370 EXPERT HABITAT INGENIERIE 33 BIS BOULEVARD GAMBETTA 3EME ETAGE 78300 POISSY Téléphone 0321734144
Réf. fournisseur F / 5149 Marché n° 2017 4473 1 Provenance EX-MELUN VAL SEINE Objet DIAG	SERVICE SCE MELUN PAYS SEINE ÉMETTEUR LUTGEN MARC	
LOCALISATION Programme 67 MELUN - MEZEREUX Tranche 1 Ensemble E000 Escalier AG Étage 13 Logement 6 Module 67LAG1306 Retrait des clés CHEZ LE GARDIEN		
ADRESSE M ARFAD MOHAMMED 45 RUE LAVOISIER 77000 MELUN		Tél. professionnel 0432529600 Tél. personnel 0614923060
DELAI D'EXECUTION 15 JOURS		PERIODE DU 10-09-2019 AU 24-09-2019
ARTICLE	DÉSIGNATION	QUANTITÉ PRIX UNITAIRE H.T. TOTAL H.T.
AM145	REPERAGE AMIANTE AVANT TRAVAUX - TVX	1,00 5,00 5,00
AM173	D'ENTRETIENS OU RÉPARATIONS ENTRE 1 A ANALYSE EN LABORATOIRE - ANALYSE MET ANALYSE DE 1 A 10 PRELEVEMENTS ISSUS PEINTURE LOGT SOL SDB CUISINE ET CHI	10,00 48,00 480,00
TOTAL H.T.		485,00
H.T. ACTUALISE		
COEFFICIENT REGIONAL		
RABAIS		
TOTAL H.T.		
T.V.A. 20,00 %		97,00
TOTAL T.T.C.		582,00
AFFECTATION BUDGETAIRE		CODES STRUCTURE ET SCHEMA : TECHNI
CODE BUDGET	RUBRIQUE	INSTANCES
1 HONAMIA	A760	AME2 ME2
		LIBELLÉ DU POSTE BUDGETAIRE MONTANT T.T.C.
		HONORAIRES DIAG AMIANTE 582,00
AFFECTATION ANALYTIQUE		
CODE BUDGET	RÉFÉRENCES PATRIMOINE	RÉFÉRENCES OCCUPANT
1 HONAMIA	67 1 E000 AG 67LAG1306	L 8901635 ARFAD MOHAMMED
		MONTANT T.T.C.
		582,00
Voir en page 2 la suite du BON DE TRAVAUX 2019 21370		
ORIGINAL À CONSERVER PAR LE DESTINATAIRE		

ELEMENTS A SONDER OU A ANALYSER NON PRESENTS:

Rapport N° : 67LAG1306 13/09/2019

Version : 19/09/2019

5/30

F \ CONDITIONS DE REALISATION DU REPERAGE

Le repérage amiante avant travaux, contient les informations sur la présence d'amiante dans les matériaux et produits du bâtiment afin d'informer les intervenants réalisant des activités ou interventions sur des matériaux et/ou équipements susceptibles de libérer des fibres d'amiante selon la liste citée dans le cadre E.

Il consiste à identifier et localiser, par inspections visuelles et investigations approfondies pouvant être destructives, l'ensemble des matériaux et produits contenant de l'amiante incorporés ou faisant indissociablement corps avec les locaux et les zones de l'immeuble objet des travaux.

Lorsque l'absence de marquages spécifiques ou de documents ne permet pas à l'opérateur de repérage d'attester de la présence ou de la non présence d'amiante dans les matériaux et produits, des prélèvements seront effectués afin de déterminer par analyse la présence ou non d'amiante.

Procédures de prélèvement :

Les prélèvements sur des matériaux ou produits susceptibles de contenir de l'amiante sont réalisés en vertu des dispositions du Code du Travail.

Le matériel de prélèvement est adapté à l'opération à réaliser afin de générer le minimum de poussières. Dans le cas où une émission de poussières est prévisible, le matériau ou produit est mouillé à l'eau à l'endroit du prélèvement (sauf risque électrique) et, si nécessaire, une protection est mise en place au sol ; de même, le point de prélèvement est stabilisé après l'opération (pulvérisation de vernis ou de laque, par exemple).

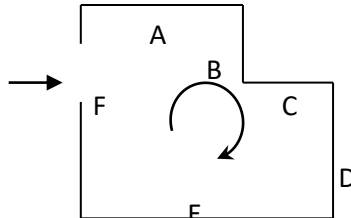
Pour chaque prélèvement, des outils propres et des gants à usage unique sont utilisés afin d'éliminer tout risque de contamination croisée. Dans tous les cas, les équipements de protection individuelle sont à usage unique.

L'accès à la zone à risque (sphère de 1 à 2 mètres autour du point de prélèvement) est interdit pendant l'opération. Si l'accompagnateur doit s'y tenir, il porte les mêmes équipements de protection individuelle que l'opérateur de repérage.

L'échantillon est immédiatement conditionné, après son prélèvement, dans un double emballage individuel étanche.

Les informations sur toutes les conditions existantes au moment du prélèvement susceptible d'influencer l'interprétation des résultats des analyses (environnement du matériau, contamination éventuelle, etc.) seront, le cas échéant, mentionnées dans la fiche d'identification et de cotation en annexe.

Sens du repérage pour évaluer un local :



G \ RAPPORTS PRECEDENTS

H \ RESULTATS DETAILLES DU REPERAGE

LISTE DES LOCAUX / PARTIES D'IMMEUBLE VISITEES/NON VISITEES CONCERNEES PAR LES TRAVAUX ET JUSTIFICATION

PIECE	ETAGE	JUSTIFICATION	VISITE	TRAVAUX
Placard	R+13		OUI	CONCERNEE
Séjour	R+13		OUI	CONCERNEE
Cuisine	R+13		OUI	CONCERNEE
Gaine technique 1	R+13		OUI	CONCERNEE
Débarras	R+13		OUI	CONCERNEE
Gaine technique 2	R+13		OUI	CONCERNEE
Chambre	R+13		OUI	CONCERNEE
Entrée	R+13		OUI	CONCERNEE
Salle de Bains/WC	R+13		OUI	CONCERNEE

DESCRIPTION DES REVETEMENTS EN PLACE AU JOUR DE LA VISITE

PIECE	ETAGE	MUR1	MUR2	MUR3	MUR4	PLANCHER		PORTES	FENETRE1	FENETRE2
						BAS	HAUT			
Placard	R+13	Carreaux de plâtre	Béton			Sol souple	Enduit			
Séjour	R+13	Béton				Sol souple	Enduit			
Cuisine	R+13	Béton	Carreaux de plâtre			Sol souple	Enduit			
Gaine technique 1	R+13									
Débarras	R+13	Carreaux de plâtre	Béton			Sol souple	Enduit			
Gaine technique 2	R+13									
Chambre	R+13	Béton	Carreaux de plâtre			Sol souple	Enduit			
Entrée	R+13	Béton	Carreaux de plâtre			Sol souple	Enduit			
Salle de Bains/WC	R+13	Carreaux de plâtre	Béton			Sol souple	Enduit			

LA LISTE DES MATERIAUX OU PRODUITS CONTENANT DE L'AMIANTE, SUR ZONE DE SIMILITUDE D'OUVRAGE ET SUR JUGEMENT PERSONNEL

Rapport N° : 67LAG1306 13/09/2019

Version : 19/09/2019

7/30

PIECE	ETAGE	ELEMENTS	DESCRIPTIF LABORATOIRE	Echantillon	REPERAGE	ETAT	RESULTAT	METHODE
NEANT								

JP : Jugement Personnel, ZPSO : Zone présentant des similitudes d'Ouvrage

LA LISTE DES MATERIAUX OU PRODUITS CONTENANT DE L'AMIANTE, APRES ANALYSE

PIECE	ETAGE	ELEMENTS	DESCRIPTIF LABORATOIRE	Echantillon	REPERAGE	ETAT	RESULTAT
NEANT							

JP : Jugement Personnel, ZPSO : Zone présentant des similitudes d'Ouvrage

LA LISTE DES MATERIAUX SUSCEPTIBLES DE CONTENIR DE L'AMIANTE, MAIS N'EN CONTENANT PAS.

PIECE	ETAGE	ELEMENTS	DESCRIPTIF LABORATOIRE	Echantillon	REPERAGE	ETAT	RESULTAT	METHODE
Chambre	R+13	Enduit / Peinture béton	Enduit plâtreux blanc en vrac non séparable + toile fibreuse blanche non séparable + peintures multiples	67LAG1306P00 1	Mur A	BON ETAT	Amiante non détecté	ZPSO
Chambre	R+13	Enduit / Peinture béton	Enduit plâtreux blanc en vrac non séparable + toile fibreuse blanche non séparable + peintures multiples	67LAG1306P00 1	Mur B	BON ETAT	Amiante non détecté	ZPSO
Chambre	R+13	Enduit / Peinture béton	Enduit plâtreux blanc en vrac non séparable + toile fibreuse blanche non séparable + peintures multiples	67LAG1306P00 1	Mur C	BON ETAT	Amiante non détecté	ZPSO

PIECE	ETAGE	ELEMENTS	DESCRIPTIF LABORATOIRE	Echantillon	REPERAGE	ETAT	RESULTAT	METHODE
Débarras	R+13	Enduit / Peinture béton	Enduit plâtreux blanc en vrac non séparable + toile fibreuse blanche non séparable + peintures multiples	67LAG1306P001	Mur B	BON ETAT	Amiante non détecté	ZPSO
Débarras	R+13	Enduit / Peinture béton	Enduit plâtreux blanc en vrac non séparable + toile fibreuse blanche non séparable + peintures multiples	67LAG1306P001	Mur C	BON ETAT	Amiante non détecté	ZPSO
Débarras	R+13	Enduit / Peinture béton	Enduit plâtreux blanc en vrac non séparable + toile fibreuse blanche non séparable + peintures multiples	67LAG1306P001	Mur D	BON ETAT	Amiante non détecté	ZPSO
Débarras	R+13	Enduit / Peinture béton	Enduit plâtreux blanc en vrac non séparable + toile fibreuse blanche non séparable + peintures multiples	67LAG1306P001	Mur F	BON ETAT	Amiante non détecté	ZPSO
Placard	R+13	Enduit / Peinture béton	Enduit plâtreux blanc en vrac non séparable + toile fibreuse blanche non séparable + peintures multiples	67LAG1306P001	Mur C	BON ETAT	Amiante non détecté	ZPSO

PIECE	ETAGE	ELEMENTS	DESCRIPTIF LABORATOIRE	Echantillon	REPERAGE	ETAT	RESULTAT	METHODE
Séjour	R+13	Enduit / Peinture béton	Enduit plâtreux blanc en vrac non séparable + toile fibreuse blanche non séparable + peintures multiples	67LAG1306P001	Mur A	BON ETAT	Amiante non détecté	ZPSO
Séjour	R+13	Enduit / Peinture béton	Enduit plâtreux blanc en vrac non séparable + toile fibreuse blanche non séparable + peintures multiples	67LAG1306P001	Mur B	BON ETAT	Amiante non détecté	ZPSO
Séjour	R+13	Enduit / Peinture béton	Enduit plâtreux blanc en vrac non séparable + toile fibreuse blanche non séparable + peintures multiples	67LAG1306P001	Mur C	BON ETAT	Amiante non détecté	ZPSO
Séjour	R+13	Enduit / Peinture béton	Enduit plâtreux blanc en vrac non séparable + toile fibreuse blanche non séparable + peintures multiples	67LAG1306P001	Mur D	BON ETAT	Amiante non détecté	ZPSO
Chambre	R+13	Enduit / Peinture	Enduit plâtreux blanc en vrac non séparable + toile fibreuse blanche non séparable + peintures multiples	67LAG1306P002	Mur D	BON ETAT	Amiante non détecté	ZPSO

PIECE	ETAGE	ELEMENTS	DESCRIPTIF LABORATOIRE	Echantillon	REPERAGE	ETAT	RESULTAT	METHODE
Chambre	R+13	Enduit / Peinture	Enduit plâtreux blanc en vrac non séparable + toile fibreuse blanche non séparable + peintures multiples	67LAG1306P002	Mur E	BON ETAT	Amiante non détecté	ZPSO
Débarras	R+13	Enduit / Peinture	Enduit plâtreux blanc en vrac non séparable + toile fibreuse blanche non séparable + peintures multiples	67LAG1306P002	Mur A	BON ETAT	Amiante non détecté	ZPSO
Débarras	R+13	Enduit / Peinture	Enduit plâtreux blanc en vrac non séparable + toile fibreuse blanche non séparable + peintures multiples	67LAG1306P002	Mur E	BON ETAT	Amiante non détecté	ZPSO
Débarras	R+13	Enduit / Peinture	Enduit plâtreux blanc en vrac non séparable + toile fibreuse blanche non séparable + peintures multiples	67LAG1306P002	Mur G	BON ETAT	Amiante non détecté	ZPSO
Débarras	R+13	Enduit / Peinture	Enduit plâtreux blanc en vrac non séparable + toile fibreuse blanche non séparable + peintures multiples	67LAG1306P002	Mur H	BON ETAT	Amiante non détecté	ZPSO

PIECE	ETAGE	ELEMENTS	DESCRIPTIF LABORATOIRE	Echantillon	REPERAGE	ETAT	RESULTAT	METHODE
Placard	R+13	Enduit / Peinture	Enduit plâtreux blanc en vrac non séparable + toile fibreuse blanche non séparable + peintures multiples	67LAG1306P00 2	Mur A	BON ETAT	Amiante non détecté	ZPSO
Placard	R+13	Enduit / Peinture	Enduit plâtreux blanc en vrac non séparable + toile fibreuse blanche non séparable + peintures multiples	67LAG1306P00 2	Mur B	BON ETAT	Amiante non détecté	ZPSO
Placard	R+13	Enduit / Peinture	Enduit plâtreux blanc en vrac non séparable + toile fibreuse blanche non séparable + peintures multiples	67LAG1306P00 2	Mur D	BON ETAT	Amiante non détecté	ZPSO
Entrée	R+13	Enduit / Peinture béton	Enduit plâtreux beige en vrac + peinture non séparable	67LAG1306P00 3	Plafond	BON ETAT	Amiante non détecté	RESULTAT ANALYSE
Chambre	R+13	Enduit / Peinture béton	Enduit plâtreux beige en vrac + peinture non séparable	67LAG1306P00 3	Plafond	BON ETAT	Amiante non détecté	ZPSO
Débarras	R+13	Enduit / Peinture béton	Enduit plâtreux beige en vrac + peinture non séparable	67LAG1306P00 3	Plafond	BON ETAT	Amiante non détecté	ZPSO
Entrée	R+13	Enduit / Peinture béton	Enduit plâtreux beige en vrac + peinture non séparable	67LAG1306P00 3	Plafond	BON ETAT	Amiante non détecté	ZPSO

PIECE	ETAGE	ELEMENTS	DESCRIPTIF LABORATOIRE	Echantillon	REPERAGE	ETAT	RESULTAT	METHODE
Placard	R+13	Enduit / Peinture béton	Enduit plâtreux beige en vrac + peinture non séparable	67LAG1306P003	Plafond	BON ETAT	Amiante non détecté	ZPSO
Séjour	R+13	Enduit / Peinture béton	Enduit plâtreux beige en vrac + peinture non séparable	67LAG1306P003	Plafond	BON ETAT	Amiante non détecté	ZPSO
Chambre	R+13	Revêtement de sols	Colle polymère jaune + peinture non séparable	67LAG1306P004	Sol	DEGRADATION PARTIELLE	Fr1:Amiante non détecté	RESULTAT ANALYSE
Chambre	R+13	Revêtement de sols	Revêtement souple beige	67LAG1306P004	Sol	DEGRADATION PARTIELLE	Fr2:Amiante non détecté	RESULTAT ANALYSE
Chambre	R+13	Revêtement de sols	Colle polymère jaune + peinture non séparable + ragréage gris en vrac non séparable + sous couche de ragréage blanche non séparable	67LAG1306P004	Sol	DEGRADATION PARTIELLE	Fr3:Amiante non détecté	RESULTAT ANALYSE
Chambre	R+13	Revêtement de sols	Colle polymère jaune + peinture non séparable	67LAG1306P004	Sol	DEGRADATION PARTIELLE	Fr1:Amiante non détecté	ZPSO
Chambre	R+13	Revêtement de sols	Revêtement souple beige	67LAG1306P004	Sol	DEGRADATION PARTIELLE	Fr2:Amiante non détecté	ZPSO
Chambre	R+13	Revêtement de sols	Colle polymère jaune + peinture non séparable + ragréage gris en vrac non séparable + sous couche de ragréage blanche non séparable	67LAG1306P004	Sol	DEGRADATION PARTIELLE	Fr3:Amiante non détecté	ZPSO

PIECE	ETAGE	ELEMENTS	DESCRIPTIF LABORATOIRE	Echantillon	REPERAGE	ETAT	RESULTAT	METHODE
Débarras	R+13	Revêtement de sols	Colle polymère jaune + peinture non séparable	67LAG1306P004	Sol	DEGRADATION PARTIELLE	Fr1:Amiante non détecté	ZPSO
Débarras	R+13	Revêtement de sols	Revêtement souple beige	67LAG1306P004	Sol	DEGRADATION PARTIELLE	Fr2:Amiante non détecté	ZPSO
Débarras	R+13	Revêtement de sols	Colle polymère jaune + peinture non séparable + ragréage gris en vrac non séparable + sous couche de ragréage blanche non séparable	67LAG1306P004	Sol	DEGRADATION PARTIELLE	Fr3:Amiante non détecté	ZPSO
Entrée	R+13	Revêtement de sols	Colle polymère jaune + peinture non séparable	67LAG1306P004	Sol	DEGRADATION PARTIELLE	Fr1:Amiante non détecté	ZPSO
Entrée	R+13	Revêtement de sols	Revêtement souple beige	67LAG1306P004	Sol	DEGRADATION PARTIELLE	Fr2:Amiante non détecté	ZPSO
Entrée	R+13	Revêtement de sols	Colle polymère jaune + peinture non séparable + ragréage gris en vrac non séparable + sous couche de ragréage blanche non séparable	67LAG1306P004	Sol	DEGRADATION PARTIELLE	Fr3:Amiante non détecté	ZPSO
Placard	R+13	Revêtement de sols	Colle polymère jaune + peinture non séparable	67LAG1306P004	Sol	DEGRADATION PARTIELLE	Fr1:Amiante non détecté	ZPSO
Placard	R+13	Revêtement de sols	Revêtement souple beige	67LAG1306P004	Sol	DEGRADATION PARTIELLE	Fr2:Amiante non détecté	ZPSO

PIECE	ETAGE	ELEMENTS	DESCRIPTIF LABORATOIRE	Echantillon	REPERAGE	ETAT	RESULTAT	METHODE
Placard	R+13	Revêtement de sols	Colle polymère jaune + peinture non séparable + ragréage gris en vrac non séparable + sous couche de ragréage blanche non séparable	67LAG1306P004	Sol	DEGRADATION PARTIELLE	Fr3:Amiante non détecté	ZPSO
Séjour	R+13	Revêtement de sols	Colle polymère jaune + peinture non séparable	67LAG1306P004	Sol	DEGRADATION PARTIELLE	Fr1:Amiante non détecté	ZPSO
Séjour	R+13	Revêtement de sols	Revêtement souple beige	67LAG1306P004	Sol	DEGRADATION PARTIELLE	Fr2:Amiante non détecté	ZPSO
Séjour	R+13	Revêtement de sols	Colle polymère jaune + peinture non séparable + ragréage gris en vrac non séparable + sous couche de ragréage blanche non séparable	67LAG1306P004	Sol	DEGRADATION PARTIELLE	Fr3:Amiante non détecté	ZPSO
Cuisine	R+13	Enduit / Peinture béton	Enduit plâtreux blanc en vrac non séparable + toile fibreuse blanche non séparable + peintures multiples	67LAG1306P005	Mur A	DEGRADATION PARTIELLE	Amiante non détecté	RESULTAT ANALYSE
Cuisine	R+13	Enduit / Peinture béton	Enduit plâtreux blanc en vrac non séparable + toile fibreuse blanche non séparable + peintures multiples	67LAG1306P005	Mur B	DEGRADATION PARTIELLE	Amiante non détecté	ZPSO

PIECE	ETAGE	ELEMENTS	DESCRIPTIF LABORATOIRE	Echantillon	REPERAGE	ETAT	RESULTAT	METHODE
Cuisine	R+13	Enduit / Peinture béton	Enduit plâtreux blanc en vrac blanc en vrac non séparable + toile fibreuse blanche non séparable + peintures multiples	67LAG1306P005	Mur C	DEGRADATION PARTIELLE	Amiante non détecté	ZPSO
Cuisine	R+13	Enduit / Peinture béton	Enduit plâtreux blanc en vrac non séparable + toile fibreuse blanche non séparable + peintures multiples	67LAG1306P005	Mur D	DEGRADATION PARTIELLE	Amiante non détecté	ZPSO
Cuisine	R+13	Enduit / Peinture béton	Enduit plâtreux blanc en vrac non séparable + toile fibreuse blanche non séparable + peintures multiples	67LAG1306P005	Mur E	DEGRADATION PARTIELLE	Amiante non détecté	ZPSO
Salle de Bains/WC	R+13	Enduit / Peinture béton	Enduit plâtreux blanc en vrac non séparable + toile fibreuse blanche non séparable + peintures multiples	67LAG1306P005	Mur B	DEGRADATION PARTIELLE	Amiante non détecté	ZPSO
Salle de Bains/WC	R+13	Enduit / Peinture béton	Enduit plâtreux blanc en vrac non séparable + toile fibreuse blanche non séparable + peintures multiples	67LAG1306P005	Mur C	DEGRADATION PARTIELLE	Amiante non détecté	ZPSO

PIECE	ETAGE	ELEMENTS	DESCRIPTIF LABORATOIRE	Echantillon	REPERAGE	ETAT	RESULTAT	METHODE
Cuisine	R+13	Enduit / Peinture	Enduit plâtreux blanc en vrac non séparable + toile fibreuse blanche non séparable + peintures multiples	67LAG1306P006	Mur F	DEGRADATION PARTIELLE	Amiante non détecté	RESULTAT ANALYSE
Cuisine	R+13	Enduit / Peinture	Enduit plâtreux blanc en vrac non séparable + toile fibreuse blanche non séparable + peintures multiples	67LAG1306P006	Mur G	DEGRADATION PARTIELLE	Amiante non détecté	ZPSO
Cuisine	R+13	Enduit / Peinture	Enduit plâtreux blanc en vrac non séparable + toile fibreuse blanche non séparable + peintures multiples	67LAG1306P006	Mur H	DEGRADATION PARTIELLE	Amiante non détecté	ZPSO
Salle de Bains/WC	R+13	Enduit / Peinture	Enduit plâtreux blanc en vrac non séparable + toile fibreuse blanche non séparable + peintures multiples	67LAG1306P006	Mur A	DEGRADATION PARTIELLE	Amiante non détecté	ZPSO
Salle de Bains/WC	R+13	Enduit / Peinture	Enduit plâtreux blanc en vrac non séparable + toile fibreuse blanche non séparable + peintures multiples	67LAG1306P006	Mur D	DEGRADATION PARTIELLE	Amiante non détecté	ZPSO

PIECE	ETAGE	ELEMENTS	DESCRIPTIF LABORATOIRE	Echantillon	REPERAGE	ETAT	RESULTAT	METHODE
Cuisine	R+13	Enduit / Peinture béton	Enduit plâtreux blanc en vrac avec poussières + peintures multiples non séparable	67LAG1306P007	Plafond	DEGRADATION PARTIELLE	Amiante non détecté	RESULTAT ANALYSE
Salle de Bains/WC	R+13	Enduit / Peinture béton	Enduit plâtreux blanc en vrac avec poussières + peintures multiples non séparable	67LAG1306P007	Plafond	DEGRADATION PARTIELLE	Amiante non détecté	ZPSO
Cuisine	R+13	Revêtement de sols	Revêtement souple gris	67LAG1306P008	Sol	DEGRADATION PARTIELLE	Fr1:Amiante non détecté	RESULTAT ANALYSE
Cuisine	R+13	Revêtement de sols	Colle polymère jaune avec poussières + ragréage gris en vrac non séparable + sous couche de ragréage blanche non séparable	67LAG1306P008	Sol	DEGRADATION PARTIELLE	Fr2:Amiante non détecté	RESULTAT ANALYSE
Salle de Bains/WC	R+13	Revêtement de sols	Revêtement souple gris	67LAG1306P008	Sol	DEGRADATION PARTIELLE	Fr1:Amiante non détecté	ZPSO
Salle de Bains/WC	R+13	Revêtement de sols	Colle polymère jaune avec poussières + ragréage gris en vrac non séparable + sous couche de ragréage blanche non séparable	67LAG1306P008	Sol	DEGRADATION PARTIELLE	Fr2:Amiante non détecté	ZPSO

JP : Jugement Personnel, ZPSO : Zone présentant des similitudes d'Ouvrage

ANNEXE 1 – PHOTOS DES ELEMENTS AMIANTES ET/OU NON AMIANTES

PRELEVEMENT : 67LAG1306P001			
NOM DU CLIENT	NUMERO DU DOSSIER		PIECE OU LOCAL
OPH77	67LAG1306 13/09/2019		Entrée (R+13)
ELEMENT	DESCRIPTIF DU LABORATOIRE	DATE DE PRELEVEMENT	NOM DE L'OPERATEUR
Enduit / Peinture béton	Enduit plâtreux blanc en vrac non séparable + toile fibreuse blanche non séparable + peintures multiples	13/09/2019	IZABACHENE Lyes
LOCALISATION		RESULTAT	
Mur H		Amiante non détecté	

EMPLACEMENT



PRELEVEMENT : 67LAG1306P002			
NOM DU CLIENT	NUMERO DU DOSSIER		PIECE OU LOCAL
OPH77	67LAG1306 13/09/2019		Salle de Bains/WC (R+13)
ELEMENT	DESCRIPTIF DU LABORATOIRE	DATE DE PRELEVEMENT	NOM DE L'OPERATEUR
Enduit / Peinture	Enduit plâtreux blanc en vrac non séparable + toile fibreuse blanche non séparable + peintures multiples	13/09/2019	IZABACHENE Lyes
LOCALISATION		RESULTAT	
Mur F		Amiante non détecté	

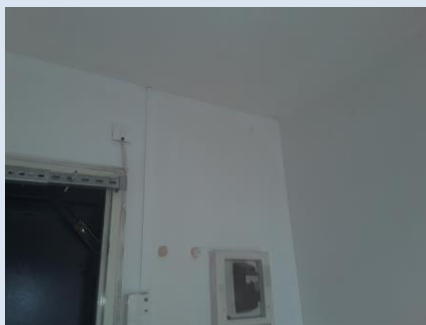
EMPLACEMENT



PRELEVEMENT : 67LAG1306P003

NOM DU CLIENT	NUMERO DU DOSSIER	PIECE OU LOCAL	
OPH77	67LAG1306 13/09/2019	Entrée (R+13)	
ELEMENT	DESCRIPTIF DU LABORATOIRE	DATE DE PRELEVEMENT	NOM DE L'OPERATEUR
Enduit / Peinture béton	Enduit plâtreux beige en vrac + peinture non séparable	13/09/2019	IZABACHENE Lyes
LOCALISATION		RESULTAT	
Plafond		Amiante non détecté	

EMPLACEMENT



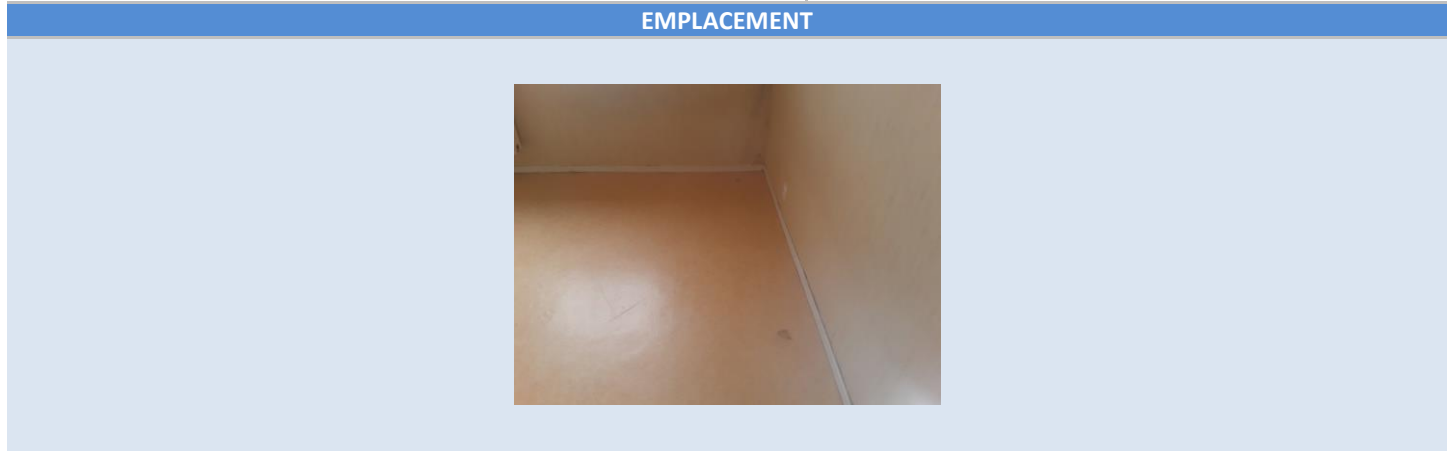
PRELEVEMENT : 67LAG1306P004

NOM DU CLIENT	NUMERO DU DOSSIER	PIECE OU LOCAL	
OPH77	67LAG1306 13/09/2019	Chambre (R+13)	
ELEMENT	DESCRIPTIF DU LABORATOIRE	DATE DE PRELEVEMENT	NOM DE L'OPERATEUR
Revêtement de sols	Colle polymère jaune + peinture non séparable	13/09/2019	IZABACHENE Lyes
LOCALISATION		RESULTAT	
Sol		Fr1:Amiante non détecté	

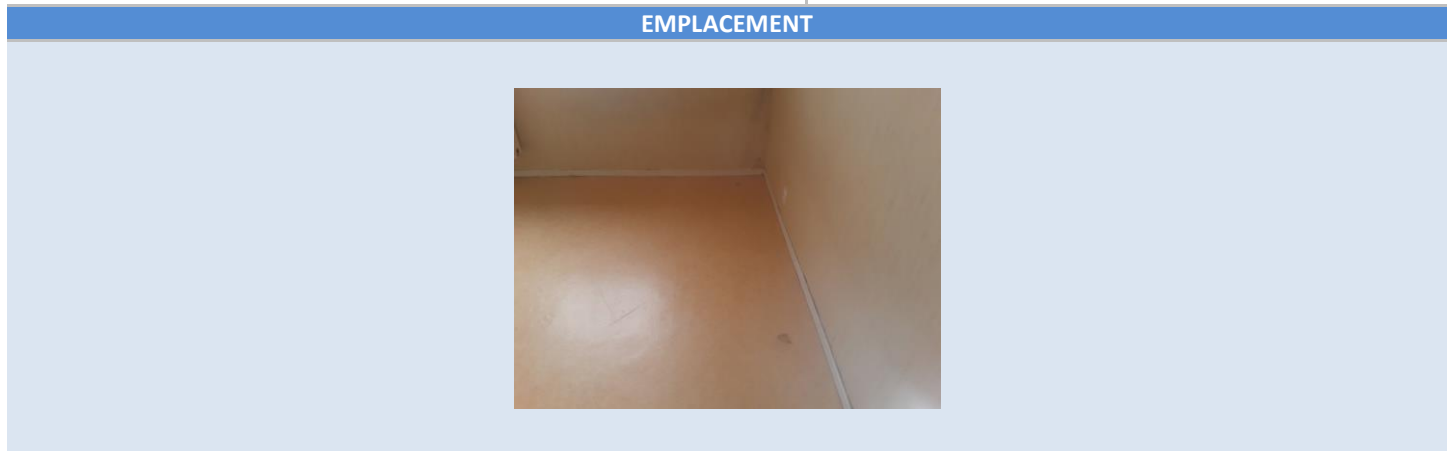
EMPLACEMENT



PRELEVEMENT : 67LAG1306P004			
NOM DU CLIENT	NUMERO DU DOSSIER		PIECE OU LOCAL
OPH77	67LAG1306 13/09/2019		Chambre (R+13)
ELEMENT	DESCRIPTIF DU LABORATOIRE	DATE DE PRELEVEMENT	NOM DE L'OPERATEUR
Revêtement de sols	Revêtement souple beige	13/09/2019	IZABACHENE Lyes
LOCALISATION		RESULTAT	
Sol		Fr2:Amiante non détecté	



PRELEVEMENT : 67LAG1306P004			
NOM DU CLIENT	NUMERO DU DOSSIER		PIECE OU LOCAL
OPH77	67LAG1306 13/09/2019		Chambre (R+13)
ELEMENT	DESCRIPTIF DU LABORATOIRE	DATE DE PRELEVEMENT	NOM DE L'OPERATEUR
Revêtement de sols	Colle polymère jaune + peinture non séparable + ragréage gris en vrac non séparable + sous couche de ragréage blanche non séparable	13/09/2019	IZABACHENE Lyes
LOCALISATION		RESULTAT	
Sol		Fr3:Amiante non détecté	



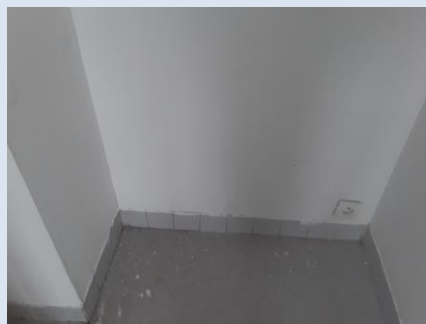
PRELEVEMENT : 67LAG1306P005			
NOM DU CLIENT	NUMERO DU DOSSIER	PIECE OU LOCAL	
OPH77	67LAG1306 13/09/2019	Cuisine (R+13)	
ELEMENT	DESCRIPTIF DU LABORATOIRE	DATE DE PRELEVEMENT	NOM DE L'OPERATEUR
Enduit / Peinture béton	Enduit plâtreux blanc en vrac non séparable + toile fibreuse blanche non séparable + peintures multiples	13/09/2019	IZABACHENE Lyes
LOCALISATION		RESULTAT	
Mur A		Amiante non détecté	

EMPLACEMENT



PRELEVEMENT : 67LAG1306P006			
NOM DU CLIENT	NUMERO DU DOSSIER	PIECE OU LOCAL	
OPH77	67LAG1306 13/09/2019	Cuisine (R+13)	
ELEMENT	DESCRIPTIF DU LABORATOIRE	DATE DE PRELEVEMENT	NOM DE L'OPERATEUR
Enduit / Peinture	Enduit plâtreux blanc en vrac non séparable + toile fibreuse blanche non séparable + peintures multiples	13/09/2019	IZABACHENE Lyes
LOCALISATION		RESULTAT	
Mur F		Amiante non détecté	

EMPLACEMENT



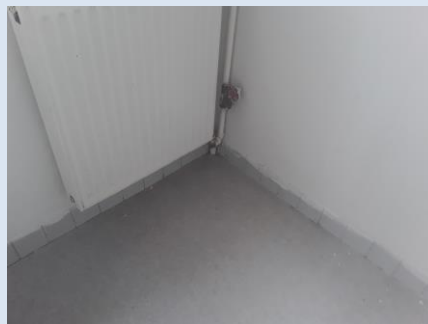
PRELEVEMENT : 67LAG1306P007			
NOM DU CLIENT	NUMERO DU DOSSIER		PIECE OU LOCAL
OPH77	67LAG1306 13/09/2019		Cuisine (R+13)
ELEMENT	DESCRIPTIF DU LABORATOIRE	DATE DE PRELEVEMENT	NOM DE L'OPERATEUR
Enduit / Peinture béton	Enduit plâtreux blanc en vrac avec poussières + peintures multiples non séparable	13/09/2019	IZABACHENE Lyes
LOCALISATION		RESULTAT	
Plafond		Amiante non détecté	

EMPLACEMENT



PRELEVEMENT : 67LAG1306P008			
NOM DU CLIENT	NUMERO DU DOSSIER		PIECE OU LOCAL
OPH77	67LAG1306 13/09/2019		Cuisine (R+13)
ELEMENT	DESCRIPTIF DU LABORATOIRE	DATE DE PRELEVEMENT	NOM DE L'OPERATEUR
Revêtement de sols	Revêtement souple gris	13/09/2019	IZABACHENE Lyes
LOCALISATION		RESULTAT	
Sol		Fr1:Amiante non détecté	

EMPLACEMENT




PRELEVEMENT : 67LAG1306P008			
NOM DU CLIENT	NUMERO DU DOSSIER	PIECE OU LOCAL	
OPH77	67LAG1306 13/09/2019	Cuisine (R+13)	
ELEMENT	DESCRIPTIF DU LABORATOIRE	DATE DE PRELEVEMENT	NOM DE L'OPERATEUR
Revêtement de sols	Colle polymère jaune avec poussières + ragréage gris en vrac non séparable + sous couche de ragréage blanche non séparable	13/09/2019	IZABACHENE Lyes
LOCALISATION		RESULTAT	
Sol		Fr2:Amiante non détecté	

EMPLACEMENT




ANNEXE 3 – PROCES VERBAUX D'ANALYSES



Parc Edonia - Bât. R - Rue de la Terre Adèle - CS n° 66862
35768 SAINT-GREGOIRE CEDEX
Tel : 02.99.35.41.41
Fax : 02.99.35.41.42
www.itga.fr

Accréditation n° I-5967



Liste des sites et portées disponibles sur www.cofrac.fr

L'accréditation du COFRAC atteste de la compétence des laboratoires pour les seuls essais couverts par l'accréditation qui sont identifiés par le symbole :

RAPPORT SYNTHÉTIQUE D'ANALYSE NUMÉRO IT0719-82542 EN DATE DU 18/09/2019
RECHERCHE ET IDENTIFICATION D'AMIANTE SUR PRELEVEMENT(S) DE MATERIAU(X)

*Ce rapport ne concerne que les échantillons soumis à l'analyse tels qu'ils ont été reçus au laboratoire.
Les informations fournies par le client sont simplement retranscrites et identifiées comme telles.*

Client : AGENCE EHI IDF (COMPTE MATERIAUX) EXPERT HABITAT & INDUSTRIE INGENIERIE 2 rue Traversière 78580 LES ALLUETS LE ROI	Réf. Commande ITGA : IT0719-82542 Réf. Commande Client : 67LAG1306-01
--	--

Prélèvement(s) : Reçu au laboratoire le : 16/09/2019

Préparation(s) : Effectuée de façon à être représentative de l'échantillon

- ou
- Pour une analyse au Microscope Optique à Lumière Polarisée (MOLP) : Prélèvement et montage adapté sur lame de microscopie
 - Pour une analyse au Microscope Electronique à Transmission Analytique (META) en fonction de la nature de la prise d'essai :
 - (1) - Broyage en milieu aqueux et récupération des particules sur grilles de microscopie (méthode interne : IT085)
 - (2) - Attaque chimique, broyage et récupération des particules sur grilles de microscopie (méthode interne : IT286)

Technique(s) : - Microscopie Optique à Lumière Polarisée (guide HSG 248 - Appendice 2) : Morphologie et critères optiques

Analytique(s) : La détection de fibres d'amiante optiquement observables est garantie si la teneur est supérieure ou égale à 0,1 % en masse.

- ou
- Microscopie Electronique à Transmission Analytique (parties pertinentes de la norme NF X43-050) : Morphologie, EDX et diffraction électronique

La détection de fibres d'amiante est garantie si la teneur est supérieure ou égale à 0,1 % en masse.

Résultat(s) :

Fraction analysée	Technique analytique (Méthode de préparation)	Nombre de préparations	Date d'analyse	Résultat / Variété d'amiante
Réf dossier client : 67LAG1306-01 - 45 RUE LAVOISIER 77000 MELLUN				Réf échantillon ITGA : IT071909-27272
Réf échantillon client : 67LAG1306P001 / LOGEMENTS COLLECTIFS - - - / Entrée Mur H Enduit Peinture béton				Description ITGA : Enduit plâtreux blanc en vrac / Toile fibreuse blanche / Peintures multiples
* Enduit plâtreux blanc en vrac non séparable + toile fibreuse blanche non séparable + peintures multiples	META (1)	1	18/09/2019	Amiante non détecté / -
Réf dossier client : 67LAG1306-01 - 45 RUE LAVOISIER 77000 MELLUN				Réf échantillon ITGA : IT071909-27273
Réf échantillon client : 67LAG1306P002 / LOGEMENTS COLLECTIFS - - - / Salle de Bains WC Mur F Enduit Peinture				Description ITGA : Enduit plâtreux blanc en vrac / Toile fibreuse blanche / Peintures multiples
* Enduit plâtreux blanc en vrac non séparable + toile fibreuse blanche non séparable + peintures multiples	META (1)	1	18/09/2019	Amiante non détecté / -
Réf dossier client : 67LAG1306-01 - 45 RUE LAVOISIER 77000 MELLUN				Réf échantillon ITGA : IT071909-27274
Réf échantillon client : 67LAG1306P003 / LOGEMENTS COLLECTIFS - - - / Entrée Plafond Enduit Peinture béton				Description ITGA : Enduit plâtreux beige en vrac / Peinture
* Enduit plâtreux beige en vrac + peinture non séparable	META (1)	1	18/09/2019	Amiante non détecté / -

La reproduction de ce rapport n'est autorisée que sous sa forme intégrale ; ce rapport ne doit pas être reproduit partiellement sans l'approbation du laboratoire.

Sauf demande particulière et écrite du client, les échantillons sont conservés pendant 6 mois et les rapports pendant 2 ans.

DTA 164-01 rev 07

Page 1/2

RAPPORT SYNTHÉTIQUE D'ANALYSE NUMÉRO IT0719-82542 EN DATE DU 18/09/2019
RECHERCHE ET IDENTIFICATION D'AMIANTE SUR PRELEVEMENT(S) DE MATERIAU(X)

Fraction analysée	Technique analytique (Méthode de préparation)	Nombre de préparations	Date d'analyse	Résultat / Variété d'amiante
Réf dossier client : 67LAG1306-01 - 45 RUE LAVOISIER 77000 MELUN Réf échantillon client : 67LAG1306P004 / LOGEMENTS COLLECTIFS - - - / Chambre Sol Revêtement de sols		Réf échantillon ITGA : IT071909-27275 Description ITGA : Colle polymère jaune / Peinture / Revêtement souple beige / Colle polymère jaune / Peinture / Ragréage gris en vrac / Sous couche de ragréage blanche		
* Colle polymère jaune + peinture non séparable	META (1)	1	18/09/2019	Amiante non détecté / -
* Revêtement souple beige	META (1)	1	18/09/2019	Amiante non détecté / -
* Colle polymère jaune + peinture non séparable + ragréage gris en vrac non séparable + sous couche de ragréage blanche non séparable	META (1)	1	18/09/2019	Amiante non détecté / -
Réf dossier client : 67LAG1306-01 - 45 RUE LAVOISIER 77000 MELUN Réf échantillon client : 67LAG1306P005 / LOGEMENTS COLLECTIFS - - - / Cuisine Mur A Enduit Peinture béton		Réf échantillon ITGA : IT071909-27276 Description ITGA : Enduit plâtreux blanc en vrac / Toile fibreuse blanche / Peintures multiples		
* Enduit plâtreux blanc en vrac non séparable + toile fibreuse blanche non séparable + peintures multiples	META (1)	1	18/09/2019	Amiante non détecté / -
Réf dossier client : 67LAG1306-01 - 45 RUE LAVOISIER 77000 MELUN Réf échantillon client : 67LAG1306P006 / LOGEMENTS COLLECTIFS - - - / Cuisine Mur F Enduit Peinture		Réf échantillon ITGA : IT071909-27277 Description ITGA : Enduit plâtreux blanc en vrac / Toile fibreuse blanche / Peintures multiples		
* Enduit plâtreux blanc en vrac non séparable + toile fibreuse blanche non séparable + peintures multiples	META (1)	1	18/09/2019	Amiante non détecté / -
Réf dossier client : 67LAG1306-01 - 45 RUE LAVOISIER 77000 MELUN Réf échantillon client : 67LAG1306P007 / LOGEMENTS COLLECTIFS - - - / Cuisine Plafond Enduit Peinture béton		Réf échantillon ITGA : IT071909-27278 Description ITGA : Enduit plâtreux blanc en vrac avec poussières / Peintures multiples		
* Enduit plâtreux blanc en vrac avec poussières + peintures multiples non séparable	META (1)	1	18/09/2019	Amiante non détecté / -
Réf dossier client : 67LAG1306-01 - 45 RUE LAVOISIER 77000 MELUN Réf échantillon client : 67LAG1306P008 / LOGEMENTS COLLECTIFS - - - / Cuisine Sol Revêtement de sols		Réf échantillon ITGA : IT071909-27279 Description ITGA : Revêtement souple gris / Colle polymère jaune avec poussières / Ragréage gris en vrac / Sous couche de ragréage blanche		
* Revêtement souple gris	META (1)	1	18/09/2019	Amiante non détecté / -
* Colle polymère jaune avec poussières + ragréage gris en vrac non séparable + sous couche de ragréage blanche non séparable	META (1)	1	18/09/2019	Amiante non détecté / -

Validé par : Delphine JOSSET - Analyste



La reproduction de ce rapport n'est autorisée que sous sa forme intégrale ; ce rapport ne doit pas être reproduit partiellement sans l'approbation du laboratoire.

Sauf demande particulière et écrite du client, les échantillons sont conservés pendant 6 mois et les rapports pendant 2 ans.

DTA 164-01 rev 07

Page 2/2

ATTESTATION(S)



Votre attestation Responsabilité Civile

AXA France IARD dont le siège social se situe 313, Terrasses de l'Arche 92727 Nanterre Cedex atteste que :
EXPERT HABITAT & INDUSTRIE INGENIERIE
21 ROUTE D ALBERT
62450 AVESNES LES BAPAUME

Est titulaire du contrat d'assurance n° 10158549604 ayant pris effet le 01/03/2018.
Ce contrat garantit les conséquences pécuniaires de la Responsabilité civile pouvant lui incomber du fait de l'exercice des activités de **DIAGNOSTICS TECHNIQUES IMMOBILIERS** suivantes :

ETAT MENTIONNANT LA PRESENCE OU L'ABSENCE DE MATERIAUX CONTENANT DE L'AMIANTE
DIAGNOSTIC TECHNIQUE AMIANTE
DIAGNOSTIC AMIANTE PARTIES PRIVATIVES
CONTROLE PERIODIQUE (AMIANTE)
CONTROLE VISUEL APRES TRAVAUX (PLOMB - AMIANTE)
REPERAGE AMIANTE AVANT/ APRES TRAVAUX ET DEMOLITION
REPERAGE AMIANTE ET D'HAP SUR SURFACE BITUMEE ET ENROBES
DIAGNOSTIC PLOMB DANS L'EAU
CONSTAT DES RISQUES D'EXPOSITION AU PLOMB (CREP)
DIAGNOSTIC DE RISQUE D'INTOXICATION AU PLOMB DANS LES PEINTURES (DRIPP)
RECHERCHE DE PLOMB AVANT TRAVAUX / DEMOLITION
ETAT RELATIF A LA PRESENCE DE TERMITES
ETAT PARASITAIRE (MERULES, VRILLETTES, LYCTUS)
INFORMATION SUR LA PRESENCE DE RISQUE DE MERULE (LOI ALLUR)
MESURAGE LOI CARREZ ET LOI BOUTIN
CALCULS DES MILLIEMES - TANTIEMES DE COPROPRIETE ET REALISATION DE PLANS ASSOCIES SELON LES TEXTES SUIVANTS : LOI 65-557 DU 10 JUILLET 1965, DECRET 67-223 DU 17 MARS 1967, DECRET 2004- 479 du 27 mai 2004 ET SUIVANTS FIXANT LE STATUT DE LA COPROPRIETE DES IMMEUBLES BATIS.
ETAT DE L'INSTALLATION INTERIEURE DE GAZ
ETAT DES RISQUES NATURELS, MINIERES ET TECHNOLOGIQUES (ENRNM)
DIAGNOSTIC DE PERFORMANCE ENERGETIQUE DPE INDIVIDUEL POUR MAISONS INDIVIDUELLES, APPARTEMENTS ET LOTS TERTIAIRES AFFECTES A DES IMMEUBLES A USAGE PRINCIPAL D'HABITATION, AINSI QUE LES ATTESTATIONS DE PRISE EN COMPTE DE LA REGLEMENTATION THERMIQUE.

ETAT DES LIEUX LOCATIFS
DIAGNOSTIC DE SECURITE PISCINE
CERTIFICAT DE DECENCE ET CERTIFICAT DE TRAVAUX DE REHABILITATION
DIAGNOSTIC POUR OBTENTION DE PRET A TAUX ZERO INFILTROMETRIE-MESURES DE PERMEABILITE DU BATIMENT ET DES RESEAUX AERAIQUES
THERMOGRAPHIE INFRAROUGE
DIAGNOSTIC RADON : UNIQUEMENT POUR MAISONS INDIVIDUELLES ET IMMEUBLES D'HABITATION, A L'EXCLUSION DES ERP.
DIAGNOSTIC DANS LE CADRE DE LA LOI SRU AVANT MISE EN COPROPRIETE
DIAGNOSTIC DECHETS DE CHANTIER - ARTICLES R 111-43 A R 111-49 DU CODE DE LA CONSTRUCTION ET DE L'HABITATION
DOCUMENT UNIQUE D'EVALUATION DES RISQUES COPROPRIETE - Articles L 230-2, III, R 230-1 DU CODE DU TRAVAIL
DIAGNOSTIC TECHNIQUE GLOBAL (DTG) POUR LES COPROPRIETES - LOI N° 2014-366 POUR L'ACCES AU LOGEMENT ET UN URBANISME RENOVE « ALUR », A L'EXCLUSION DE MISSIONS RELEVANT D'UN PROFESSIONNEL DE LA VENTE OU DE LA LOCATION DE BIENS IMMOBILIERS.
DIAGNOSTIC ACCESSIBILITE HANDICAPES
EXPERTISE EN VALEUR VENALE ET LOCATIVE (SOUS RESERVE D'OBTENTION DE FORMATION)
ETAT DESCRIPTIF DE DIVISION
CENTRE DE FORMATION
MESURES D'EMPOUSSIEREMENT AMIANTE AVEC STRATEGIE D'ECHANTILLONAGE
DIAGNOSTIC QUALITE DE L'AIR INTERIEUR
VERIFICATION PERIODIQUE ET INITIALE DES INSTALLATIONS ELECTRIQUES

PEFC 10-31-1489 / Certifié PEFC
NF ISO 9001:2015

La garantie Responsabilité civile professionnelle s'exerce à concurrence de 5.000.000 € par sinistre et par année d'assurance.
La présente attestation est valable du 1^{er} JANVIER 2019 au 31 DECEMBRE 2019 et ne peut engager l'assureur au-delà des limites et conditions du contrat auquel elle se réfère.
Ce contrat permet à l'assuré de satisfaire à l'obligation d'assurance de responsabilité civile professionnelle résultant des dispositions de l'article R271-2 du Code de la Construction et de l'Habitation (décret n° 2006-1114 du 5 septembre 2006 relatif aux diagnostics techniques immobiliers) pour l'établissement des documents visés à l'article L271-4 dudit Code.
L'assuré doit être titulaire d'une certification de compétence en cours de validité délivrée par un organisme accrédité dans le domaine de la construction ou employer des salariés ou être constituée de personnes physiques qui disposent de ladite certification de compétence en cours de validité pour l'établissement des documents visés aux articles L271-4 et L134-1 du code de la Construction et de l'Habitation.
A défaut la garantie n'est pas acquise.

Le présent document, établi par AXA, est valable jusqu'au 31 DECEMBRE 2019 sous réserve du paiement des cotisations. Il a pour objet d'attester l'existence d'un contrat. Il ne constitue toutefois pas une présomption d'application des garanties et ne peut engager AXA au-delà des clauses, conditions et limites du contrat auquel il se réfère. Les exceptions de garantie opposables au souscripteur le sont également aux bénéficiaires de l'indemnité (résiliation, nullité, règle proportionnelle, exclusions, déchéances, ...).

Toute adjonction autre que le cachet et la signature du représentant de la Société est réputée non écrite.

Fait à Pessac, le 26/11/2018
Pour la compagnie



CERTIFICAT DE COMPETENCES



Certificat

Diagnostics Techniques Immobiliers

La certification de compétences de personnes physiques est attribuée par GINGER CATED à :

IZABACHENE Lyes sous le numéro 1378

Cette certification concerne les spécialités de diagnostics suivantes :

	Intitulé du type de diagnostic technique immobilier	Date d'effet	Date d'expiration
<input checked="" type="checkbox"/>	Amiante Missions de repérage et de diagnostic de l'état de conservation des matériaux et produits contenant de l'amiante	03/09/2015	02/09/2020
<input checked="" type="checkbox"/>	Plomb Constat de risque d'exposition au plomb (CREP)	03/09/2015	02/09/2020
	<input type="checkbox"/> Mention Plomb: Diagnostic du risque d'intoxication par le plomb des peintures (DRIPP) Contrôle après travaux en présence de plomb (CTPP)		
<input checked="" type="checkbox"/>	Termites <input checked="" type="checkbox"/> France <input type="checkbox"/> Outremer: Etat relatif à la présence de termites dans le bâtiment en métropole et en outre mer	10/09/2015	09/09/2020
<input type="checkbox"/>	DPE Diagnostic de performance énergétique <input type="checkbox"/> Mention DPE: Diagnostic de performance énergétique tous types de bâtiments		
<input checked="" type="checkbox"/>	GAZ Etat des installations intérieures de gaz	07/08/2015	06/08/2020
<input checked="" type="checkbox"/>	Electricité Etat des installations intérieures d'électricité	28/09/2015	27/09/2020

Légende: C=Certification - R=Recertification - T=Transfert

Le mercredi 30 Septembre 2015

Le Directeur Ginger Cated
Michel KHATIB

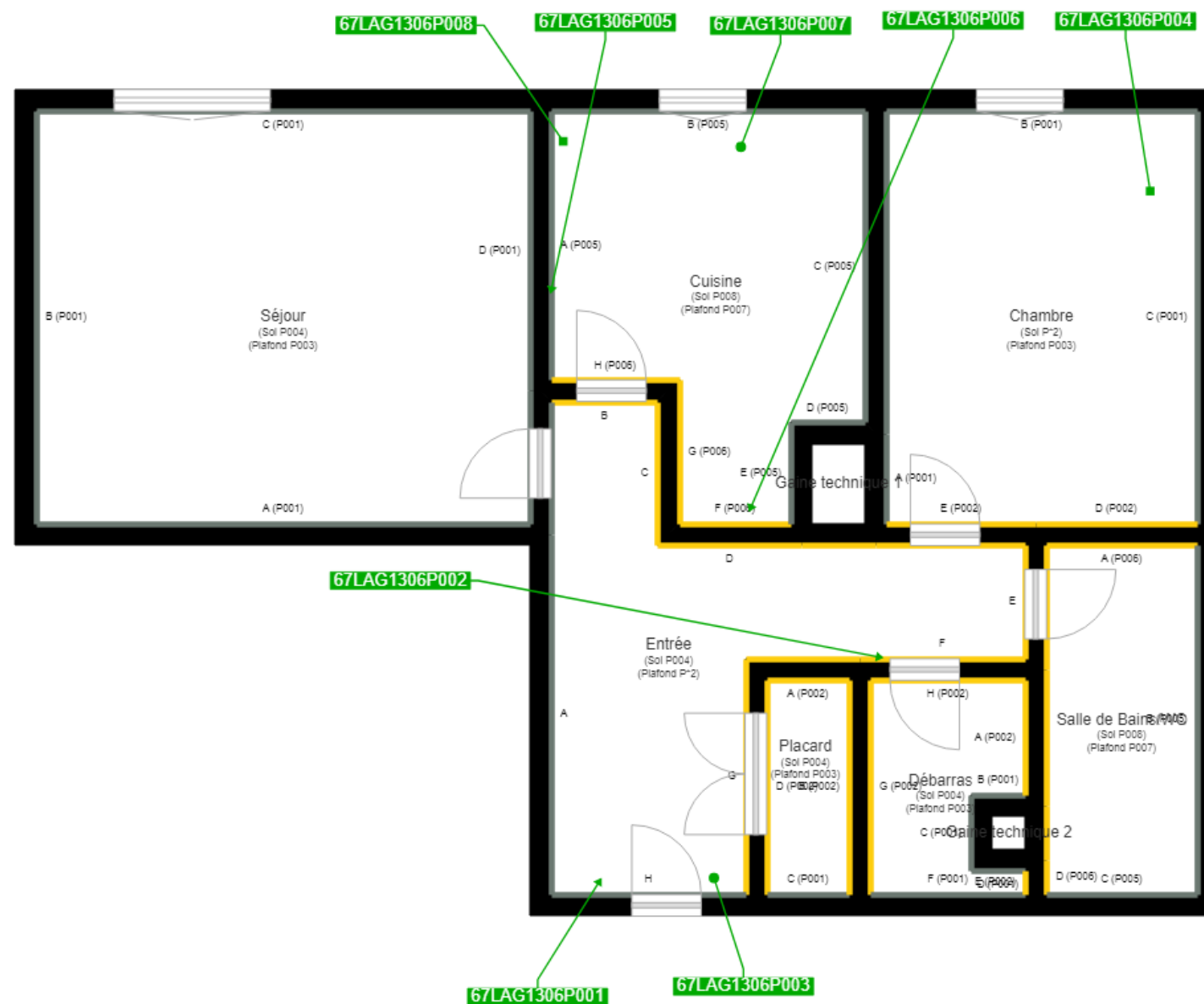
E20 - v12 du 14/10/2013
Ref: 30137819CC2015

















GINGER CATED – ZAC La Clef Saint Pierre - 12 avenue Gay Lussac – 78 990 ELANCOURT
Téléphone : 01 30 85 24 60 – Email : certificated.contact@gingergroupe.com - Site : www.cated.fr

page 1 sur 2

PLANCHE DE REPÉRAGE	Zone : R+13	Vue de dessus
Auteur : IZABACHENE Lyes	Bien : 67LAG1306 - 45 RUE LAVOISIER 77000 MELUN	Chaque support/équipement identifié a fait l'objet d'un sondage par le technicien



	Cloisons Plaques de plâtre
	Murs Bois
	Murs Brique
	Murs périphériques / Plaques de plâtre
	Murs carreaux de plâtre
	Murs Béton / Enduit
	Murs porteurs et/ou mur de refend / Plaques de plâtre
	Murs périphériques / Doublage (plaque de plâtre + isolant)
	Torchis
	Murs Amiantés
	Murs Brique / Enduit
	Murs Brique plâtrière
	Murs Pierre
	

	Murs amiantés
	■ Prélèvements de sol amianté
	■ Prélèvements de sol non amiantés
	● Prélèvements de plafond amiantés
	● Prélèvements de plafond non amiantés
	→ Prélèvements de mur amiantés
	→ Prélèvements de mur non amiantés
	X Autres types de prélèvements amiantés
	X Autres types de prélèvements non amiantés
	/// Sols amiantés
	/// Plafonds amiantés
	⊗ Sols et plafonds amiantés
	⊕ Conduits amiantés
	⊕ Conduits non amiantés